

# 平成27年度 施設事業報告

## 〔1〕概要

### 1. 法人

- (1) 経営主体 社会福祉法人 白雪会  
(2) 所在地 千葉県千葉市緑区高田町 401番地16  
(3) 代表者 理事長 鳥越 浩  
(4) 設立年月日 昭和54年7月2日  
(5) 設立の目的 軽費老人ホーム設置の為  
(6) 役員

役職名	氏名	職業等
理事長	鳥越 浩	ほんだくらぶ施設長
副理事長	吉野 元男	無職
理事	山初 文吾	第2いずみ苑施設長
理事	切通 伸一	会社社長
理事	三井 美和香	市議会議員
理事	清水 伸一	清和園施設長
評議員	永田 利臣	保護司
評議員	三須 和夫	市議会議員
評議員	大越 香織	歯科医師
評議員	福田 誠夫	はつらつの里施設長
評議員	伊藤 節子	無職
評議員	平井 晋也	NPO法人みらい工房理事長
評議員	鈴木 央恵	会社社長
監事	臼田 信夫	税理士
監事	田口 和幸	けやき園施設長

## 2. 施設

- (1) 施設名 軽費老人ホーム ほんだくらぶ
- (2) 所在地 千葉県千葉市緑区高田町401番地の16
- (3) 代表者 施設長 鳥越 浩
- (4) 設置年月日 昭和55年10月1日
- (5) 定員 100名
- (6) 規模  
 ア. 敷地面積 5,832㎡  
 イ. 建物構造 鉄筋コンクリート造3階建  
 ウ. 建物面積 3,238㎡  
 集会場 133㎡
- (7) 設備と内容 全館冷暖房設備、エレベーター、非常火災報知システム
- <1階> 単身用居室(6畳、サンルーム) 26室  
 夫婦用居室(8畳、サンルーム) 1室  
 食堂、医務室、静養室、施設長室、事務室、寮母室、宿直室、調理室、浴室、トイレ、ロビー、湯沸室、洗濯室、集会場等
- <2階> 単身用居室(6畳、サンルーム) 42室  
 夫婦用居室(8畳、サンルーム) 1室  
 談話室、湯沸室、洗濯室、トイレ等
- <3階> 単身用居室(6畳、サンルーム) 26室  
 夫婦用居室(8畳、サンルーム) 1室  
 談話室、湯沸室、洗濯室、トイレ等

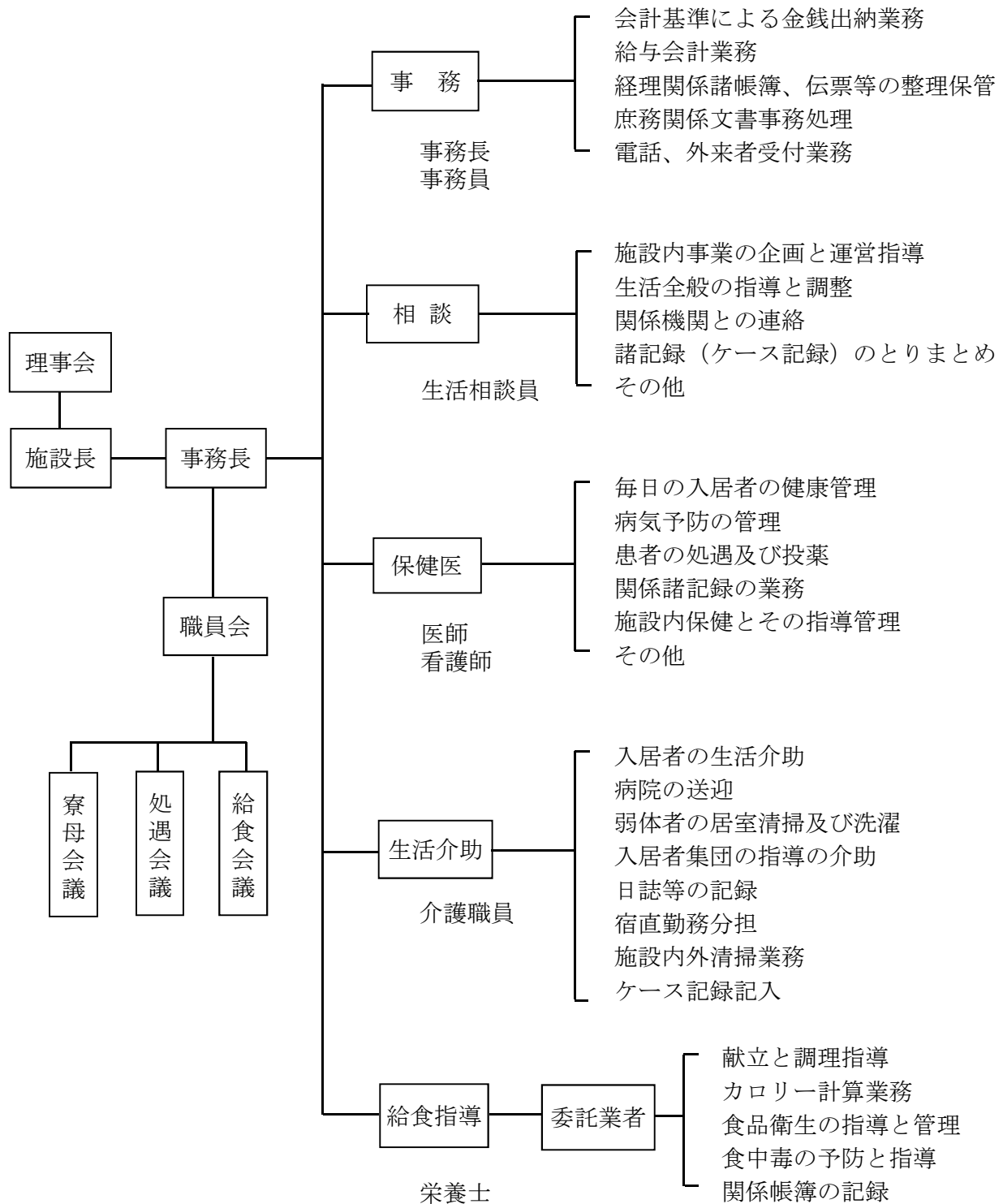
## (8) 職員の状況(平成28年3月31日現在)

### 職員設置

	施設長	事務員	生活相談員	看護師	栄養士	寮母	医師	合計
常勤	1	2	1	1	2	7		14
非常勤						1	1	2

〔2〕施設の運営

1. 組織



2. 日課表

時 間	入 所 者	寮 母	看 護 師
6:00		門扉・玄関開錠	
6:30	起床・洗面	ボイラー・給湯点火	
7:00	室内清掃	個別介助等	
8:00	朝食	配茶・朝食時対応	
9:00		朝礼・居室見回り	朝礼・パトロール
9:30	健康体操	施設内環境整備	不調者確認
10:00		クラブ活動指導	通院支援
10:30	クラブ活動等		血圧測定(第1・3木曜)
11:00	自由時間	給湯室 洗濯室 機 利用時間	入所者投薬準備
12:00	昼食	配茶・昼食時対応	投薬準備
13:00		職員昼食・休憩	職員昼食・休憩
13:30	クラブ活動等	クラブ活動指導等	入所者健康管理
14:00	自由時間		往診補助(第1・3木曜)
14:30	入浴		定期薬配布(金曜)
15:00	月・水・金…女性 火・木・土…男性・介護 サービス利用者	入浴時浴室点検	必要時通院支援
16:00			
16:30		入浴ボイラー停止	
17:00		浴室清掃 日誌等記録	宿直者へ指示 投薬準備
18:00	夕食	配茶・夕食時対応	
19:00		給湯室・洗濯室施錠 個別介助等	
20:00		就寝薬投与等個別介助	
20:30		門扉・玄関等施錠	
21:00	消灯	ボイラー停止・巡回 消灯放送	
22:00			

### 3. 入所者の状況

#### (1) 入所前の住所(平成28年3月31日現在)

住所地	千葉市						市川市	市原市	茂原市	東金市	鴨川市	船橋市	匝瑳市	大多喜町	君津市	八街市	八千代市	大網白里市	山武市	いすみ市	銚子市	九十九里町	佐倉市	白子町	東庄町	福岡県	愛知県	神奈川県	東京都	埼玉県	茨城県	岐阜県	宮城県	合計
	緑区	若葉区	中央区	稲毛区	美浜区	花見川区																												
男	7	1	3	0	2	0	1	2	0	0	1	2	0	0	0	0	2	0	1	1	1	0	1	1	1	1	0	0	4	0	1	0	1	34
女	11	0	4	2	4	1	1	4	1	2	0	1	1	1	1	4	3	1	4	0	1	1	1	0	0	1	1	7	1	1	1	0	62	
合計	18	1	7	2	6	1	2	6	1	2	1	3	1	1	1	6	3	2	5	1	1	2	2	1	1	1	11	1	2	1	1	96		

#### (2) 月別入退所者状況

		4月	5月	6月	7月	8月	9月	10月	11月	12月	1月	2月	3月	合計
月初日入所者数		96	94	92	92	93	96	94	92	92	91	94	96	1122
入退所 状況	入所	0	1	2	1	4	1	1	0	2	4	4	4	24
	退所	3	4	0	0	1	3	3	2	1	2	2	4	25

#### (3) 入所者年齢構成(平成28年3月31日現在)

年齢 人数	60才未満	60才以上 65才未満	65才以上 70才未満	70才以上 75才未満	75才以上 80才未満	80才以上 85才未満	85才以上 90才未満	90才以上	合計	平均年齢
	男	0	0	7	9	6	6	4		
女	0	1	4	8	11	9	21	8	62	81.8
計	0	1	11	17	17	15	25	10	96	79.9
%	0	1	11.5	17.7	17.7	15.6	26.0	10.4	100	

#### (4) 入所の理由

理由	人		
	男	女	計
家族間の事情で同居困難	6	26	32
独居が困難・不安	17	21	38
住居がない	1	5	6
住居が狭く家族と同居困難	2	2	4
友人が欲しい・孤独感	0	0	0
生活費負担を軽減したい	4	0	4
その他(気楽に暮らしたい・本人の意思等)	4	8	12
合計	34	62	96

(5) 利用料納入区分(平成28年3月31日現在)

平成3年7月1日以降の入所者

階層区分(年収)		性別及び		計	利 用 料				
		男	女		事務費	生活費	暖房費	計	
1	1,500,000以下	单身	23	48	71	10,000	52,780	2,070	64,850
		夫婦	1	1	2	7,000	52,780	2,070	61,850
2	1,500,001~1,600,000			3	3	13,000	52,780	2,070	67,850
3	1,600,001~1,700,000		2	4	6	16,000	52,780	2,070	70,850
4	1,700,001~1,800,000		3	2	5	19,000	52,780	2,070	73,850
5	1,800,001~1,900,000			1	1	22,000	52,780	2,070	76,850
6	1,900,001~2,000,000		1	1	2	25,000	52,780	2,070	79,850
7	2,000,001~2,100,000		1		1	30,000	52,780	2,070	84,850
8	2,100,001~2,200,000		1	1	2	35,000	52,780	2,070	89,850
9	2,200,001~2,300,000				0	40,000	52,780	2,070	94,850
10	2,300,001~2,400,000			1	1	45,000	52,780	2,070	99,850
11	2,400,001~2,500,000				0	50,000	52,780	2,070	104,850
12	2,500,001~2,600,000				0	57,000	52,780	2,070	111,850
13	2,600,001~2,700,000		1		1	64,000	52,780	2,070	118,850
14	2,700,001~2,800,000				0	71,000	52,780	2,070	125,850
15	2,800,001~2,900,000				0	72,520	52,780	2,070	127,370
16	2,900,001~3,000,000				0	72,520	52,780	2,070	127,370
17	3,000,001~3,100,000				0	72,520	52,780	2,070	127,370
18	3,100,001~3,200,000				0	72,520	52,780	2,070	127,370
19	3,200,001~3,300,000				0	72,520	52,780	2,070	127,370
20	3,300,001~3,400,000				0	72,520	52,780	2,070	127,370
21	3,400,001以上			1	1	72,520	52,780	2,070	127,370

(6) 入所者の収入状況(平成28年3月31日現在)

年金種別	厚生年金 国民年金				恩給(遺族)	共済年金			厚生年金基金	年金なし	その他
	老齢年金	遺族年金	国民年金	障害年金		共済年金	遺族年金	障害年金			
性別											
男	29	0	5	0	0	1	0	1	11	1	1
女	26	20	28	1	3	0	1	0	7	8	0
計	55	20	33	1	3	1	1	1	18	9	1

(7) 保証人の状況(平成28年3月31日現在)

保証人 性別	配偶者	実子	兄弟姉妹	甥、姪	婿、嫁	その他親族	その他	計
男	2	14	6	2	2	1	4	31
女	0	36	10	3	6	4	6	65
計	2	50	16	5	8	5	10	96

(8) 在所期間の状況(平成28年3月31日現在)

期間 性別	1年未満	1年以上 3年未満	3年以上 5年未満	5年以上 10年未満	10年以上 15年未満	15年以上	計	1人当たり 平均在所 期間
	男	6	8	6	10	3	1	34
女	14	17	11	15	2	3	62	3年7ヶ月
計	20	25	17	25	5	4	96	3年9ヶ月

(9) 要介護認定者の状況(平成28年3月31日現在)

要介護度 性別	要支援1	要支援2	要介護1	要介護2	要介護3	要介護4	要介護5	計
	男	2	2	7	3	0	0	0
女	2	5	14	4	1	1	1	28
計	4	7	21	7	1	1	1	42

(10) 原因別退所状況(退所届年月日基準)

		4月	5月	6月	7月	8月	9月	10月	11月	12月	1月	2月	3月	計	
入院	男	1	1	0	0	0	1	0	0	0	0	0	0	3	8
	女	0	1	0	0	1	0	2	1	0	0	0	0	5	
死亡	男	1	0	0	0	0	0	0	0	0	1	0	0	2	4
	女	0	0	0	0	0	1	0	0	1	0	0	0	2	
家庭復帰	男	0	1	0	0	0	0	0	1	0	0	0	0	2	7
	女	0	1	0	0	0	1	1	0	0	1	0	1	5	
他施設	男	1	0	0	0	0	0	0	0	0	0	1	1	3	6
	女	0	0	0	0	0	0	0	0	0	0	1	2	3	
合計	男	3	2	0	0	0	1	0	1	0	1	1	1	10	25
	女	0	2	0	0	1	2	3	1	1	1	1	3	15	
	計	3	4	0	0	1	3	3	2	1	2	2	4		

4. 事業の実施

(1) クラブ活動実施状況(平成27年4月1日~平成28年3月31日)

クラブ	実施日	参加人数	内容	実施回数
歌声	毎週火曜	平均17名	知っている曲をリクエストしてもらい、皆で声を出して歌う。	24回
麻雀	毎週火曜	平均4名	出来る人はゲームを楽しみ、初めての人はルールを覚えて参加する。	25回
カラオケ	毎週金曜	平均17名	カラオケ機器を使い、個々の好きな歌を練習し、文化祭等で発表している。	23回
書道	年9回	平均7名	先生の指導を受け、文化祭で展示する。	9回
ニコニコ	年18回	平均14名	体操やゲームなど毎回テーマを変えて楽しむ。	18回

## (2) 行事の実施状況

実施日	行 事
4月 4日	黒沢博歌謡ショー …49名参加
4月 9日	4月誕生会 …4名(男性3名、女性1名)
4月 9日 28日	買物ツアー(土気・東急ブランニューモール) …8名参加
5月 5日～ 6日	菖蒲湯(男性5日、女性6日)
5月 7日	5月誕生会 …6名(男性1名、女性5名)
5月 15日	詩吟ボランティアこすもす …12名参加
5月 16日	新緑会(坂本冬休み様)
5月 …	*春の入居者健康診断
6月 11日	6月誕生会 …6名(男性0名、女性6名)
6月 30日	居室点検
7月 8日	7月誕生会 …8名(男性3名、女性5名)
7月 12日	あすなろ会(歌、踊り、講談、マジック等)慰問 …36名参加
8月 6日	8月誕生会 …6名(男性5名、女性1名)
9月 9日	9月誕生会 …9名(男性3名、女性6名)
9月 18日	敬老会(千葉年金和の会) …55名参加
10月 7日	10月誕生会 …9名(男性4名、女性5名)
10月 20日	秋の外出(水の郷さわら、出島屋、成田山) …33名参加
10月 31日	フラダンス(ムラタレイコ様)慰問 …25名参加
11月 1日	文化祭作品展示開始(11月30日まで)
11月 5日	*インフルエンザ予防接種
11月 11日	11月誕生会 …7名(男性5名、女性2名)
11月 22日	千葉 鼓蝶会 銭太鼓 慰問 …38名参加
11月 …	*秋の入居者健康診断
12月 1日	合唱ボランティア…30名参加
12月 9日	12月誕生会 …3名(女性3名)
12月 22日～ 23日	柚子湯(男性22日、女性23日)
12月 25日	餅つき
1月 6日	1月誕生会 …13名(男性4名、女性9名)
2月 1日	食堂席替え
2月 3日	節分(豆まき)
2月 10日	2月誕生会 …5名(男性2名、女性3名)
3月 9日	3月誕生会 …17名(男性3名、女性14名)
3月 31日	お花見 …10名参加



5. 職員  
職員会議

回	実施年月日	内 容
1	27. 4. 6(月)	研修・行事予定、入所状況、健康診断、資格取得、外出企画、新緑会、他
2	27. 5. 11(月)	研修・行事予定、健康診断、新緑会、外出企画、施設設備、他
3	27. 6. 8(月)	研修・行事予定、賞与、居室点検、投書、熱中症・食中毒対策、他
4	27. 7. 6(月)	研修・行事予定、敬老会ボランティア依頼、軽費の役割、熱中症、他
5	27. 8. 3(月)	研修・行事予定、介護支援ボランティア制度、熱中症予防、高架水槽清掃、他
6	27. 9. 7(月)	研修・行事予定、日帰り旅行、避難訓練、感染症対策、マイナンバー、敬老会他
7	27. 10. 5(月)	研修・行事予定、入居者名簿、健康診断、日帰旅行、文化祭、他
8	27. 11. 9(月)	研修・行事予定、感染症対策、新年会準備、消防訓練、入所状況、他
9	27. 12. 7(月)	研修・行事予定、賞与、感染症対策、新年会準備、入所者状況他
10	28. 1. 5(火)	研修・行事予定、食堂席替え、新年会準備、感染症対策、入所者状況他
11	28. 2. 8(月)	研修・行事予定、感染症対策、入所状況、新緑会、他
12	28. 3. 7(月)	研修・行事予定、外出企画、新緑会、感染症対策、入所状況、他

6. 給食  
栄養摂取量 (1日1人当たり)

	エネルギー	蛋白質	脂肪	カルシウム	鉄	カリウム	ビタミン				食物繊維	食塩 相当量
							A	B1	B2	C		
	kcal	g	g	mg	mg	mg	μgRE	mg	mg	mg	g	g
4月	1,729	64.5	40.0	649.7	8.3	1,472	1,047	0.79	0.79	71	16.8	8.0
5月	1,715	63.3	37.2	625.1	8.3	1,416	1,105	0.82	0.75	68	17.3	7.8
6月	1,719	64.3	37.8	661.2	8.1	1,454	1,045	0.79	0.76	74	16.4	8.6
7月	1,731	64.1	41.0	656.0	8.0	1,468	1,074	0.81	0.80	78	17.0	7.9
8月	1,726	63.9	39.8	636.5	7.9	1,457	1,069	0.75	0.77	73	16.9	8.2
9月	1,743	65.0	40.8	638.4	7.6	1,422	1,079	0.75	0.74	73	17.0	8.3
10月	1,704	63.7	36.0	631.6	8.1	1,435	1,052	0.75	0.76	72	17.3	8.3
11月	1,760	65.5	38.2	640.8	8.1	1,433	1,043	0.77	0.77	70	16.2	8.5
12月	1,733	64.2	37.0	622.7	7.9	1,467	1,111	0.81	0.72	76	16.5	7.8
1月	1,736	65.3	39.7	631.7	8.1	1,541	1,151	0.78	0.75	82	15.8	8.3
2月	1,708	63.6	37.2	623.4	7.8	1,472	1,093	0.80	0.78	79	16.8	8.4
3月	1,702	65.7	38.1	635.0	8.2	1,481	1,174	0.84	0.80	79	15.4	7.9
合計	20,706	773.1	462.8	7,652.1	96.4	17,518	13,043	9.46	9.19	895	199.4	98.0
平均	1,726	64.4	38.6	637.7	8.0	1,460	1,087	0.79	0.77	75	16.6	8.2

7. 看護  
受診状況（延人数）

項目		4月	5月	6月	7月	8月	9月	10月	11月	12月	1月	2月	3月	計
泉中央病院外来	内科	6	4	1	2	4	1	2	0	4	3	5	2	34
	外科	7	5	5	5	0	2	2	1	4	6	5	4	46
	整形外科	0	0	4	2	1	0	1	1	1	1	0	0	11
	合計	13	9	10	9	5	3	5	2	9	10	10	6	91
泉中央病院往診		20	46	57	22	20	20	24	88	21	22	21	21	382

8. 避難訓練実施状況

回数	実施日	実施内容
1	H27.10.9 (日中想定)	発見通報訓練、避難誘導訓練
2	H27.12.2 (夜間想定)	発見通報訓練、避難誘導訓練全般 消火訓練全般、救助袋訓練（消防署立会い）
3	H28.3.29 (夜間想定)	発見通報訓練、避難誘導訓練

9. 防災装置自主点検実施状況

実施日	点検内容	実施業者
H27.9.30 H28.3.23	消防設備点検	(有)まいにち防災
H28.3.11	非常通報装置総合点検	岩通販売（株）